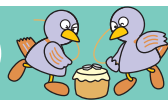


# THE AMUSEUM



## 歴史と民俗の博物館イベント情報（10月～1月）



埼玉県のマスコット  
コバトン

■特別展「上杉家の名刀と三十五腰」は、11月3日（金・祝）～12月10日（日）の開催です。

### 10月

- 7日（土）裏方探検隊
- 13日（金）江戸組紐ロングストラップ作り
- 14日（土）歴史民俗講座「栗橋宿を掘る」  
裏方探検隊
- 21日（土）裏方探検隊
- 24日（火）美術展示「歌仙絵」オープン  
埼玉の人物「北条氏邦」オープン  
民俗展示「野良着」オープン
- 28日（土）特別体験「ペーゴマ教室」  
裏方探検隊

### 11月

- 3日（金・祝）特別展「上杉家の名刀と三十五腰」  
オープン（～12/10）  
国宝公開「太刀」オープン
- 4日（土）裏方探検隊
- 5日（日）特別展展示解説
- 11日（土）お囃子体験教室「さんてこ囃子」  
特別展展示解説、裏方探検隊
- 14日（火・祝の日）弥生時代復元住居見学会  
特別展展示解説
- 18日（土）特別展記念講演会Ⅰ、裏方探検隊
- 25日（土）火おこし体験教室、裏方探検隊  
特別展展示解説

### 12月

- 2日（土）十二単・小袿と男子装束の着装体験  
特別展記念講演会Ⅱ、裏方探検隊
- 3日（日）特別展展示解説
- 5日（火）美術展示「近代の版画」オープン
- 9日（土）裏方探検隊
- 10日（日）特別展展示解説
- 16日（土）裏方探検隊
- 23日（土・祝）民俗工芸実演「しめ飾り」  
裏方探検隊

### 1月

- 2日（火）特別展「明治天皇と氷川神社」  
オープン（～2/12）  
博物館でお正月
- 3日（水）博物館でお正月
- 6日（土）裏方探検隊
- 13日（土）十二単・小袿の着装体験、裏方探検隊
- 20日（土）ミニ銅鏡作り、裏方探検隊
- 23日（火）埼玉の人物「七名社の人々」オープン
- 27日（土）歴史民俗講座「氷川神社行幸」  
裏方探検隊
- 30日（火）美術展示「陶磁器」オープン

裏方探検隊は原則毎週土曜日に実施します。

### 次回特別展

## 明治天皇と氷川神社 一行幸の軌跡

平成30年1月2日（火）～2月12日（月・振替休日）



写真：県指定文化財 氷川神社行幸絵巻（氷川神社蔵、部分）

### ～博物館でお正月～

新年の1月2日（火）と1月3日（水）の両日は臨時開館いたします。

### ～リニューアルに伴う一時休室～

場所：常設展示室 第10室（民俗展示室）  
期間：1月15日（月）～2月9日（金）

イベントは事情により変更になる場合があります。また、事前に申込みが必要なものもありますので、詳細はお問い合わせください。



交通機関

東武アーバンパークライン（野田線）  
大宮公園駅下車徒歩5分

## 埼玉県立 歴史と民俗の博物館

Saitama Prefectural Museum of History and Folklore（編集発行）

〒330-0803 さいたま市大宮区高鼻町4丁目219番地

TEL. 048-641-0890（管理）

048-645-8171（学芸）

FAX. 048-640-1964

<http://www.saitama-rekimin.spec.ed.jp/>



埼玉県立歴史と民俗の博物館だより  
Vol. 12-2（通巻）第35号  
2017年10月3日発行