

第 10 回 学芸員合同研究発表会 —ミュージアムフォーラム—

学芸員合同研究発表会 —ミュージアムフォーラム— とは…

埼玉県立博物館施設 8 館では、各分野を専門とする学芸員が、調査研究に基づいて資料の管理や保存、展示、普及活動を行っています。このような学芸員の日々の研究活動を紹介するため、毎年、若手学芸員を中心に合同研究発表会を開催しています。

令和3年3月6日(土) 10:20~15:30
埼玉県立歴史と民俗の博物館 講堂

さいたま市大宮区高鼻町4-219 電話 048-645-8171
[東武アーバンパークライン大宮公園駅徒歩5分]

【主催】埼玉県教育委員会

県立歴史と民俗の博物館 県立さきたま史跡の博物館 県立嵐山史跡の博物館
県立近代美術館 県立自然の博物館 県立文書館 さいたま文学館 県立川の博物館

【発表テーマ】

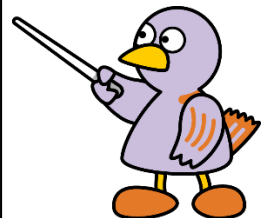
『クレヨンしんちゃん』の舞台はなぜ“かすかべ”なのか？
—作品に描かれる首都圏郊外で暮らす家族像—
文学／安達 愛（歴史と民俗の博物館）

「シルクロードを通った仏教～中央アジア仏教寺院の立地から～」
考古／ナワビ矢麻（さきたま史跡の博物館）

「仏画と説話—智光曼荼羅（ちこうまんだら）について」
美術史／西川真理子（歴史と民俗の博物館）

「地衣類はどこにいる？～奥秩父の原生林から美術館まで～」
自然／木山加奈子（自然の博物館）

「鎌倉府の成立と河越氏」
歴史／駒見 敬祐（文書館）



埼玉県のマスコット コバトン

【参加費】 無料（展示観覧の場合は別途観覧料が必要です）

【定員】 81名（新型コロナウイルス感染防止のため人数を制限しています）

【申込方法】 令和2年12月16日（水）9時から

電話またはホームページから（先着順 どなたでもお申込みいただけます）

【お問合せ・申込先】

埼玉県立歴史と民俗の博物館

電話 048-645-8171 ホームページ <https://saitama-rekimin.spec.ed.jp>