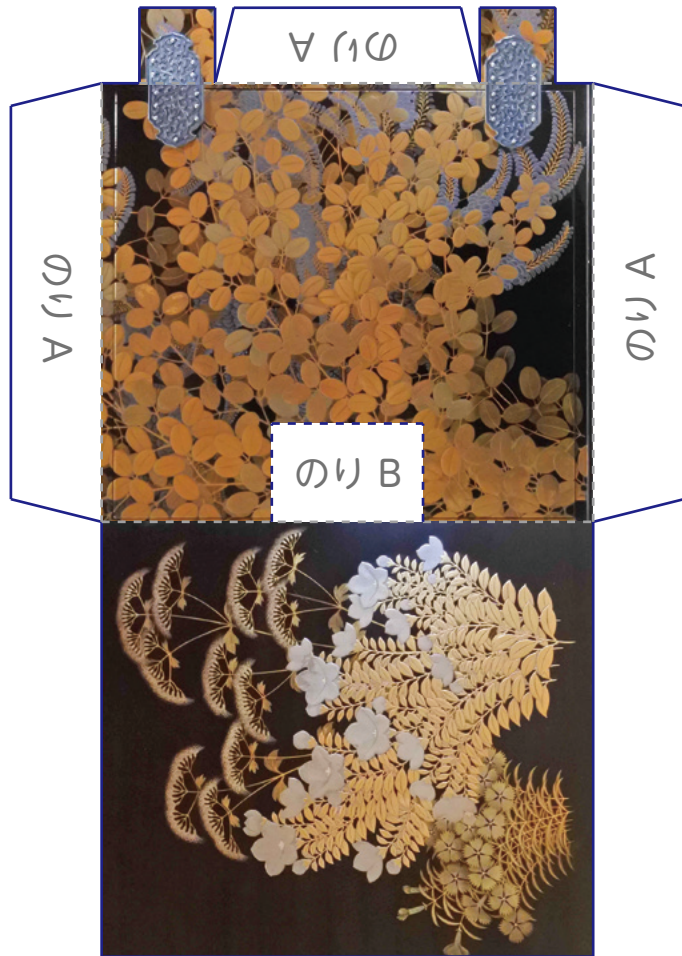
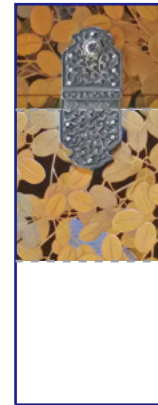


「秋野蒔絵文庫」ペーパークラフト(1)

とびらパーツ①



とびらパーツ②



—— カット

----- 山折り

----- 貼り合わせ位置



「秋野蒔絵文庫」(当館蔵)

明治時代(19世紀)

扉を開くと引き出しがあり、全体を金銀の蒔絵により薄や萩、桔梗などの秋草でおおきく覆っています。上面、秋草の向こうにさりげなく満月が見えます。黒漆地に平蒔絵、研出蒔絵の技法を用いて丁寧、精密に作られており、職人の技術の高さがうかがわれます。

「秋野蒔絵文庫」ペーパークラフト(2)

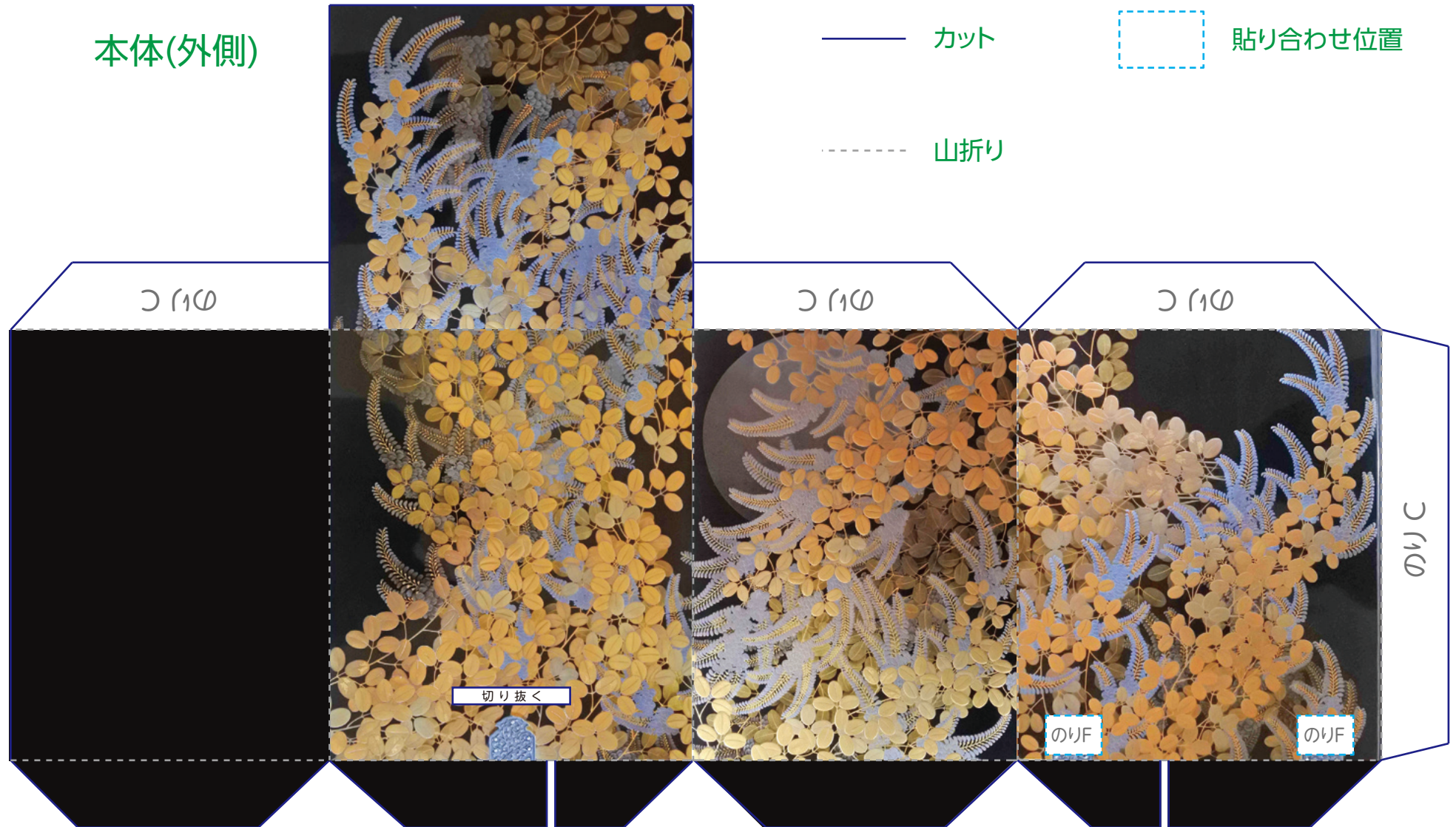
本体(外側)

—— カット



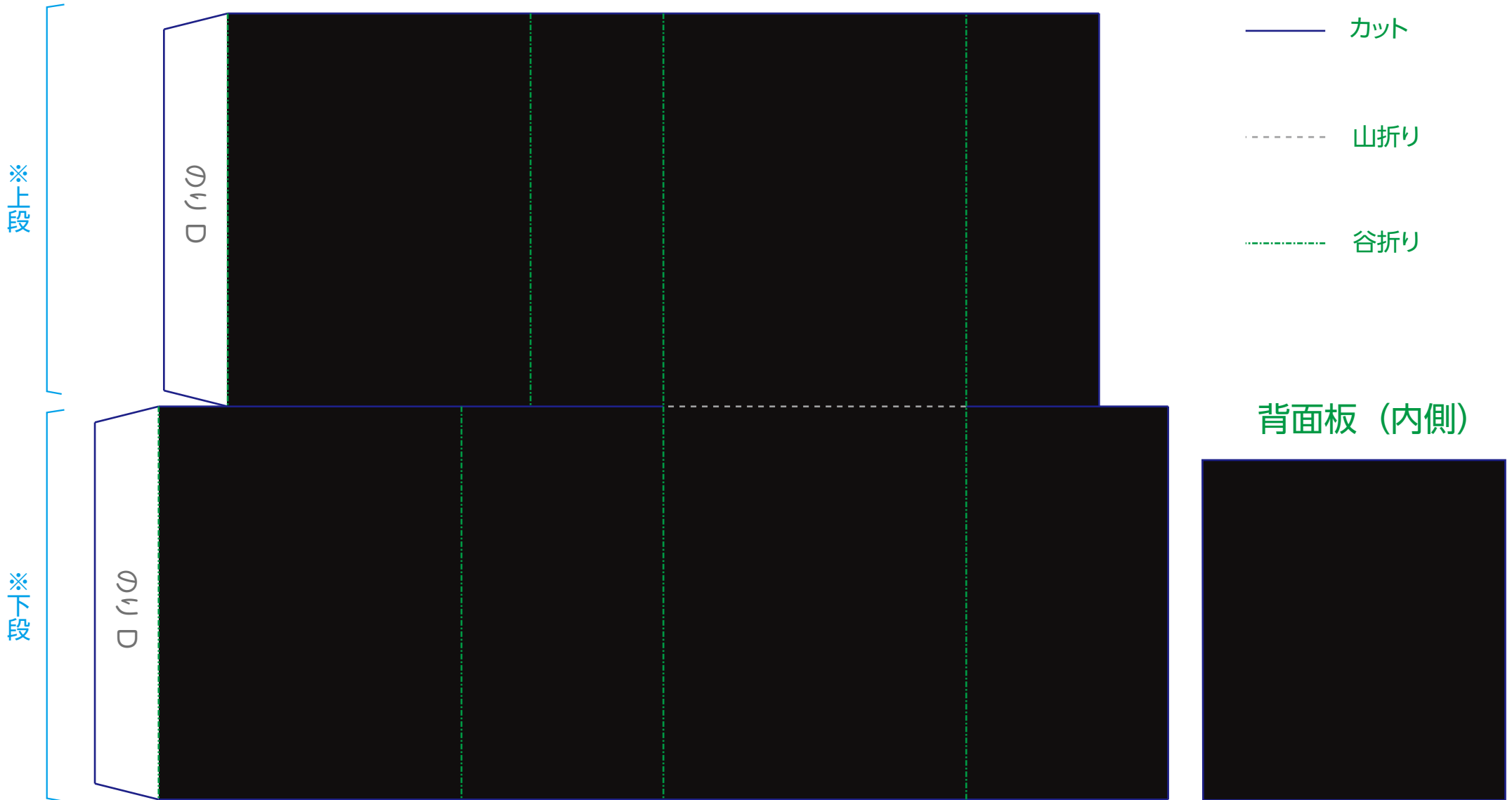
貼り合わせ位置

----- 山折り



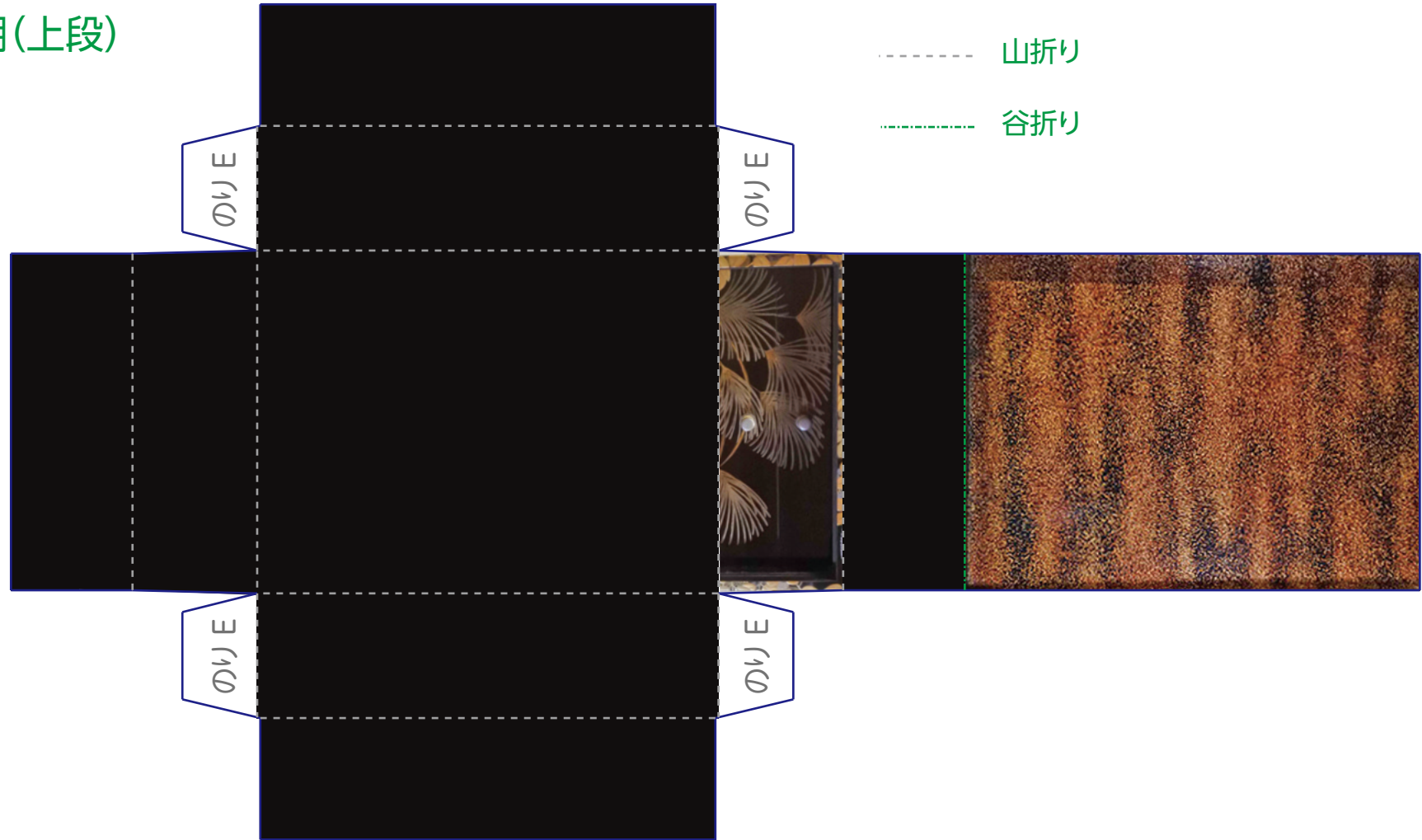
「秋野蒔絵文庫」ペーパークラフト(3)

中仕切り



「秋野蒔絵文庫」ペーパークラフト(4)

棚(上段)

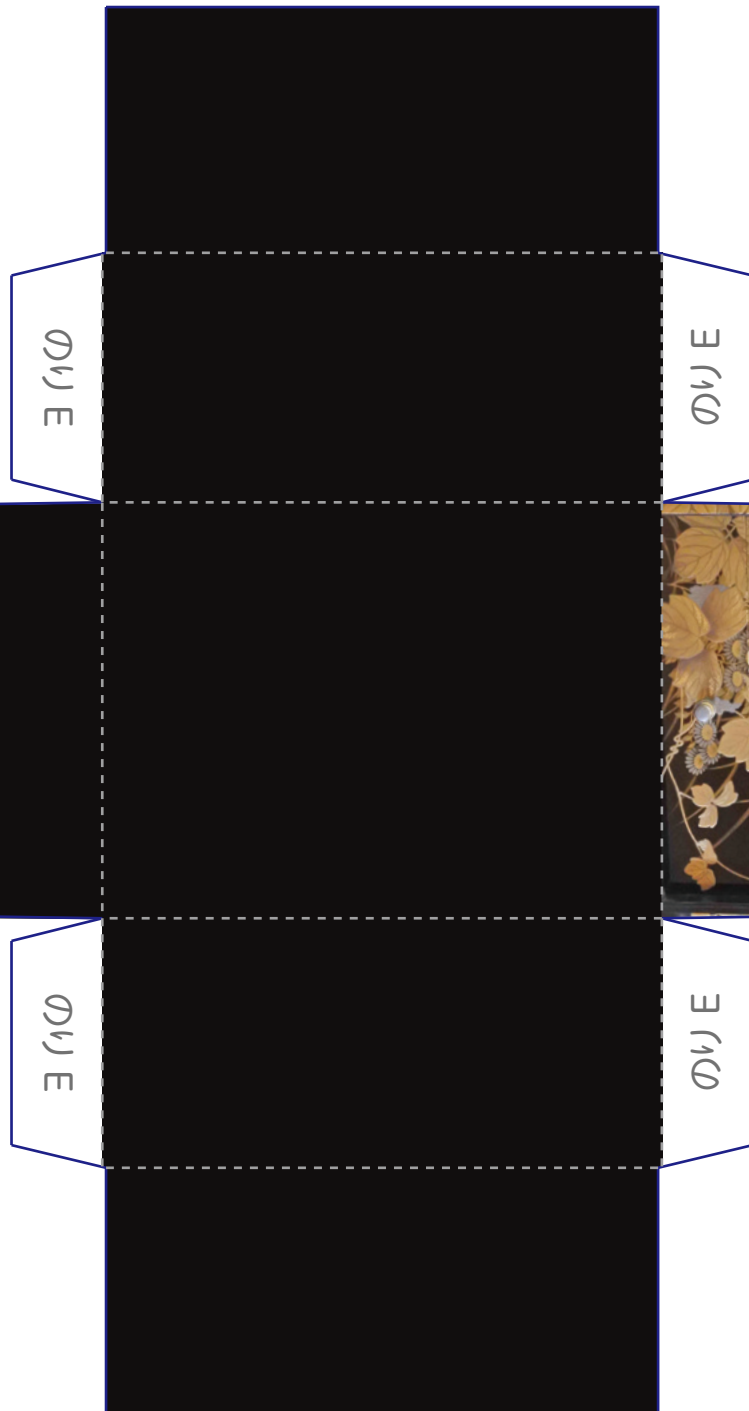


—— カット

- - - - 山折り

- · - · 谷折り

棚(下段)



—— カット

- - - 山折り

- · - 谷折り

埼玉県立歴史と民俗の博物館
「秋野蒔絵文庫」ペーパークラフト(5)