

特別展

鉢形城主 北条氏邦

3月16日(土)～5月6日(月・振休)



鉢形城(寄居町)は、戦国時代に小田原北条氏が北武蔵支配の重要拠点とした名城です。北条氏邦はその城主となり、多くの家臣とともに、政治・軍事・文化など様々な分野で足跡をのこしました。本展では、近年における調査研究等の成果を踏まえつつ、鉢形城主北条氏邦をめぐる歴史像を描きます。

木造十二神将立像のうち申神像(小鹿野町 法養寺薬師堂奉賛会蔵)

新 収集品展 2022・2023

12月24日(火)～2025年2月24日(月・振休)

令和4、5年度に新たに収集した資料を紹介します。



牛乗りダルマ(当館蔵)

企画展

お金を出して!

—お金のふしぎ探検隊—

7月13日(土)～9月1日(日)

令和6年(2024)、紙幣が刷新され埼玉県三俣人の一人、渋沢栄一が新一万円札の顔になります。埼玉県に縁の深い新紙幣誕生を記念して、お金の歴史と現在、そして面白さを子供たちに(そして大人たちにも)向けてわかりやすく紐解きます。つい財布の中のお金を取り出してじっと眺めたいくなる、そんな展覧会です。



銭だるま(当館蔵)

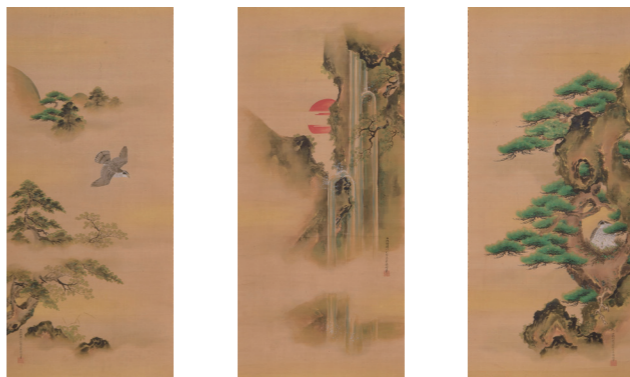
特別展

鷹のおでまし

—鷹狩の美術—

10月12日(土)～11月24日(日)

鷹は権威の象徴とされてきました。その鷹を訓練して獲物を捕らえる鷹狩は、古来、天皇や貴族、武家が好み、江戸時代には、武蔵国でも行われました。本展は、日本における鷹や鷹狩を主題とする美術作品を中心として、鷹のイメージや文化、鷹狩を視覚的に紹介します。



狩野雅信筆「日出瀧松鷹図」(当館蔵)

特別展

はたらく 装いのフォークロア

2025年3月15日(土)～5月6日(火・振休)

田畑の野良着や潜り漁の磯着など、仕事の内容により様々な仕事着があります。衣服やはきもの、かぶりものにはそれぞれの仕事の特徴が表れ、各地の生業の在り方や文化を知ることができます。本展では国指定重要有形民俗文化財をはじめとする様々な民俗文化財をとらえて、仕事着から仕事の実態に迫ります。



摘田の仕事着

各種イベント

● 歴史民俗講座 (5回、14時～15時半)

- ①4月27日(土) ②7月20日(土) ③10月19日(土) ④12月14日(土) ⑤2月15日(土) それぞれ開催日の1か月前から電話または電子申請。参加費無料。

● 民俗芸能講習会 江戸里神楽 (全4回、13時～16時)

6月16日(日)、23日(日)、30日(日)、7月7日(日) 要事前申込み。

● 民俗工芸実演 (2回)

- ①8月3日(土) 水引細工 ②9月21日(土) 春日部桐箆笛 申込不要。参加費無料。

● 博物館こどもまつり

射的遊びをします。5月5日(日・祝)10時～ 当日先着順。

● 県民の日イベント 唐破風 お囃子LIVE! 2024

当館の博物館クルー「屋台囃子サークル・唐破風」が埼玉県や関東各地で長年伝承されている祭り囃子の演奏を行います。11月14日(木、県民の日) 参加費無料。入退場自由。

● お正月イベント「博物館でお正月」

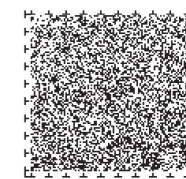
正月飾りや特別企画で新年を盛り上げます。2025年1月2日(木)、3日(金)

● 博物館春まつり

ポン菓子の実演などを楽しめます。2025年3月22日(土)10時～ 当日先着順。

● 博物館裏方探検隊

博物館の裏側をご案内します。毎週土曜日13時30分～(企画展・特別展期間中は14時30分～)30分程度。



【音声コード】 利用案内を音声で聞くことができます。無料アプリ(Uni-Voice)に対応しています。

2024年

2025年

Table with columns for months (April to March) and rows for exhibition types (Special, Seasonal, Permanent, etc.).

表紙挿図 四季之内春 御庭の遊覧(当館蔵、部分)、架鷹図屏風 右隻(当館蔵、部分)、中仙道熊谷堤り上州各名山遠景 高寄乗気車往復之図(当館蔵)、赤物 巳、熊金、獅子頭、赤狛(当館蔵) 表中挿図(左から) ・水引 鶴(当館蔵) ・秩父嶺玉子(復元)(当館蔵) ・三十六歌仙顔のうち斎宮女御(仙波東照宮蔵) ・犬型土製品(埼玉県教育委員会蔵)

会期や展示期間は変更になる場合があります。最新情報は当館ホームページ等でご確認ください。