

## 利用案内

### 開館時間

9:00～16:30(観覧受付は16:00まで)  
7・8月は9:00～17:00(観覧受付は16:30まで)

### 休館日

月曜日 祝日及び振替休日、8月4日、2026年3月23日は開館  
年末年始 12月29日(月)～2026年1月1日(木・祝)  
館内消毒 6月2日(月)～9日(月)、9月8日(月)・9日(火)

### 観覧料

	常設展	企画展	特別展
一般	300円	400円	600円
高校生・学生	150円	200円	300円
一般団体(20人以上)	200円	250円	400円
学生団体(20人以上)	100円	150円	200円

中学生以下、障害者手帳等をお持ちの方(付添1名)は無料  
教育課程や国・県・市町村教育委員会などの主催事業による観覧料免除規定あり  
年間観覧券(一般1,500円、高校生・学生750円)は、交付から1年間、常設展を何回でも観覧でき、企画展・特別展や他の県立博物館施設の観覧料が割引となります。  
「ぐるっとバス」で観覧できます。

### 講堂・講座室

会議や講演等にご利用いただけます 事前予約が必要

	講堂	講座室
1時間	630円	160円

### ミュージアムショップ

当館オリジナルのミュージアムグッズや展示図録、軽食等を販売しております。

### 無料休憩コーナー

飲食物のお持込みが可能 授乳室もご用意しております。

## 交通案内

電車：大宮駅から東武アーバンパークライン(野田線)で2駅「大宮公園駅」下車 徒歩5分

車：駐車台数に限りがあります。(15台駐車可)  
できるだけ公共交通機関をご利用ください。  
団体バスでお越しの場合は事前に御連絡ください。



## お問い合わせ

埼玉県立 歴史と民俗の博物館  
Saitama Prefectural Museum of History and Folklore

〒330-0803 埼玉県さいたま市大宮区高鼻町4丁目219番地  
TEL 学芸部:048-645-8171 管理部:048-641-0890  
FAX 048-640-1964  
E-mail m410890@pref.saitama.lg.jp



埼玉県のマスコット  
コバトン

日程等は都合により変更する場合があります。



博物館HP

公式Xアカウント



彩の国  
埼玉県

## ゆめ・体験ひろば

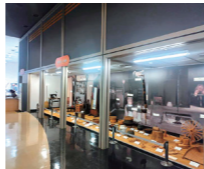
「自由自在座」「学び文庫」「昭和の原っぱ」「ものづくり工房」からなる「ゆめ・体験ひろば」は大人から子どもまで楽しんでいただける体験学習ゾーンです。



オリジナルキャラクター  
「てんぐまい三人衆」

### 自由自在座

多様なハンズオンアイテムを自由に選び自在に楽しむ体験型展示室です。日本の各時代における衣裳の着装を体験したり、簡単な浮世絵を作成したりと様々な体験ができます。



### 学び文庫

埼玉県にまつわる図書や図録、歴史・民俗・芸術に関する一般書籍、子ども向けの学習まんがなどを閲覧できます。



### 昭和の原っぱ

木製電柱や土管、ホーロー看板やスバル360などをディスプレイすることで昭和30～40年代のノスタルジックな雰囲気を再現した屋外施設です。けん玉にベーゴマ、フラフープ、独楽といった昔の遊びを体験できます。



### ものづくり工房

埼玉の伝統的なものづくりを楽しく体験できるメニューをご用意しています。《通常体験メニュー》は毎日、どなたでもご参加いただけます。所要時間は約60分です。

### ものづくり工房《通常体験メニュー》

体験開始時間 9:10～ 10:30～ 13:10～ 14:30～(終了15:30)  
事前予約 体験希望日の7日前から電話で予約することができます。  
問合せ先 048-645-8171(企画・学習支援担当)

メニュー	費用	備考
藍染めハンカチ作り	250円	事前予約可
まが玉づくり	400円	
江戸組紐ストラップづくり 江戸組紐ロングストラップづくり 江戸組紐プレスレットづくり	400円 700円 600円	事前予約可 原則毎週水・土曜日のみ実施
ミニ絵巻物づくり	200円	当日受付のみ 持ち帰り可
絵馬づくり	350円	
季節のミニアート	100円	
歴史ぬりえ	100円	当日受付のみ
浮世絵スリスリ	50円	
コバトンベーゴマ	700円	持ち帰りのみ

完成品の販売はしておりません。(ベーゴマを除く)  
団体等の予約がある日は体験受付できない場合があります。  
1月2日、3日は特別イベント実施のため体験メニューは休止します。  
体験メニューは予告なく休止、変更する場合があります。

### ものづくり工房《特別体験メニュー》

### - 作ってみる -

画像は完成イメージです

特別展・企画展に合わせた特別体験メニューを実施することがあります  
申込多数の場合は抽選となります メニュー詳細・申込は当館HPで御確認ください



メニュー	開催日	定員	費用	申込締切ほか 各締切日必着	備考
木版浮世絵を摺る	5月28日(水) 12月19日(金)	大人 各日6名	600円	5月7日(水) 11月26日(水)	電子申請 1回の申込につき1名まで
藍の絞り染めTシャツ作り	5月29日(木)	大人 10名	2,500円	5月8日(木)	
藍の型染め ミニトートバッグ作り	7月3日(木) 7月4日(金)	大人 各日10名	2,000円	ともに6月10日(火)	電子申請または往復はがき 1回の申込につき1名まで
夏休み子ども組紐教室 (キーホルダー作成)	7月19日(土) 7月23日(水)	小学3年生～中学生 各回6名	500円	申込不要。当日先着順。	各日 午前・午後 各1回実施
江戸組紐体験 笹波組のネックストラップ作り	7月18日(金)	大人 20名	3,000円	6月25日(水)	電子申請または往復はがき 1回の申込につき1名まで
ミニチュア古代鏡作り	2026年1月25日(日)	小学生以上 小学1～4年生は保護者同伴 各回8組	800円	12月25日(木)	電子申請 1回の申込につき2名まで
江戸組紐体験 浪路組の帯締め作り	2026年2月13日(金) 2月20日(金) 要2日間受講	大人 20名 2日間通して受講可能な方	5,000円	1月20日(火)	電子申請または往復はがき 1回の申込につき1名まで
型付け藍染め体験 -てぬぐい作り-	2026年2月14日(土)	大人 12名	3,000円	1月21日(水)	

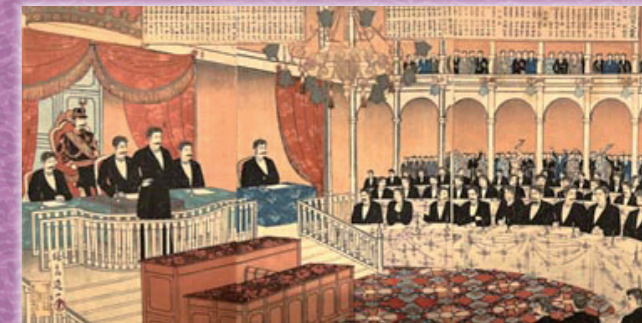
### - やってみる -

メニュー	開催日	定員	費用	申込締切ほか 各締切日必着	備考
十二単・小袿と男子装束の着装体験 県内在住、在勤、在学の方に限る 体験は年度内お一人様1回限り	6月14日(土) 10月25日(土) 2026年1月31日(土)	小袿は小学生以上、 十二単・男子装束は高校生以上 各日6名	1,300円	5月21日(水) 10月2日(木) 12月24日(水)	電子申請 1回の申込につき1名まで
十二単・小袿と男子装束の着装体験 (ペア申込み) 県内在住、在勤、在学の方に限る 体験は年度内お一人様1回限り	7月12日(土) 12月13日(土) 2026年3月14日(土)	小袿は小学生以上、 十二単・男子装束は高校生以上 各日3組(計6名)	1名 1,300円	6月19日(木) 11月20日(木) 2月18日(水)	電子申請 1回の申込につき1組(2名)まで
お囃子体験教室 さんてこ囃子 江戸囃子	7月26日(土) 2026年3月7日(土)	どなたでも 各日20名	無料	7月3日(木) 申込不要。当日先着順。	電子申請 1回の申込につき2名まで
火おこし体験	4月19日(土) 12月6日(土) 2026年2月14日(土)	小学生以上 小学生は保護者同伴	1組 50円	申込不要。当日先着順。	-
ベーゴマ教室	10月18日(土)	小学生以上 30名	無料	9月25日(木)	電子申請 1回の申込につき2名まで
甲冑の着装体験	6月28日(土) 2026年1月18日(日)	小学生以上 各日12名	750円	5月28日(水) 12月25日(木)	電子申請 1回の申込につき1名まで

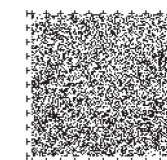
令和7年度

# イベントガイド

2025.4.1 ▶ 2026.3.31



[音声コード]  
利用案内を音声で聞くことができます。  
無料アプリ「Uni-Voice」に対応しています。



EVENT GUIDE

